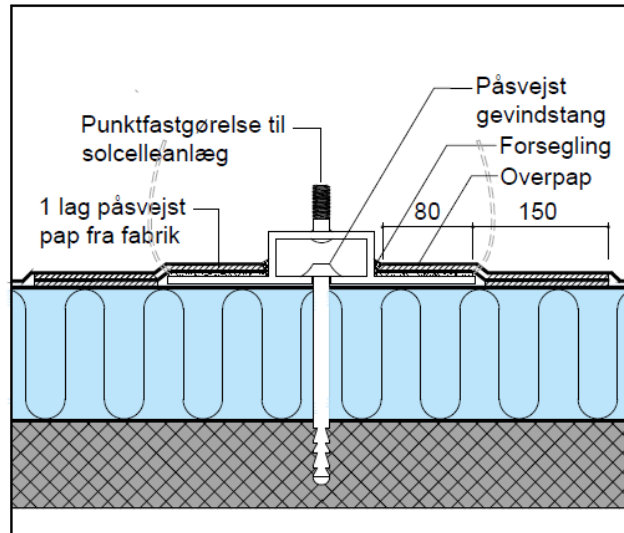
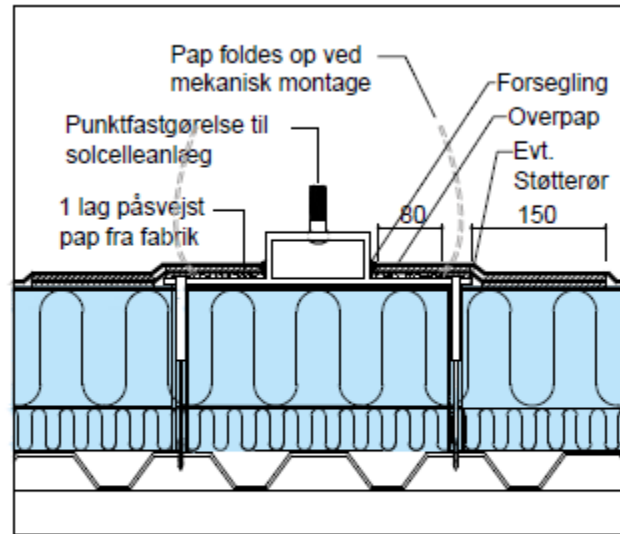


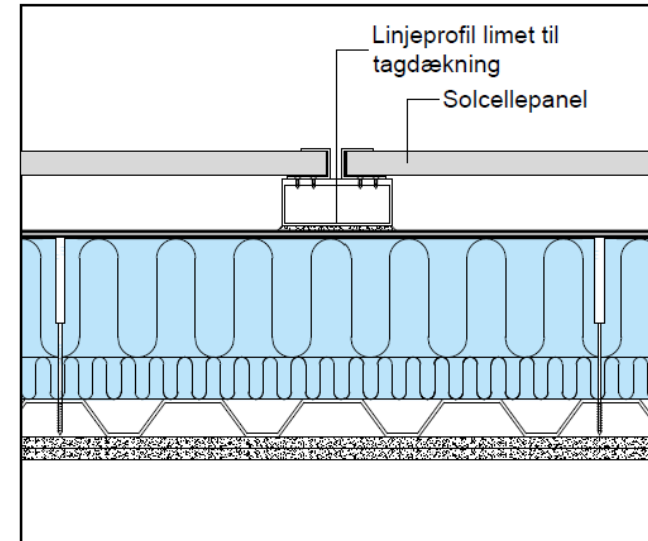
Anbefalede løsninger



Figur 2.1.1.1: Principløsning for beslag til punktfastgørelse af solcelleanlæg på lav hældning med vandtæt adskillelse mellem fastgørelse til underlag og fastgørelse af solcelle. Inddækningsbredden skal være min. 80 mm og udført på fabrik.

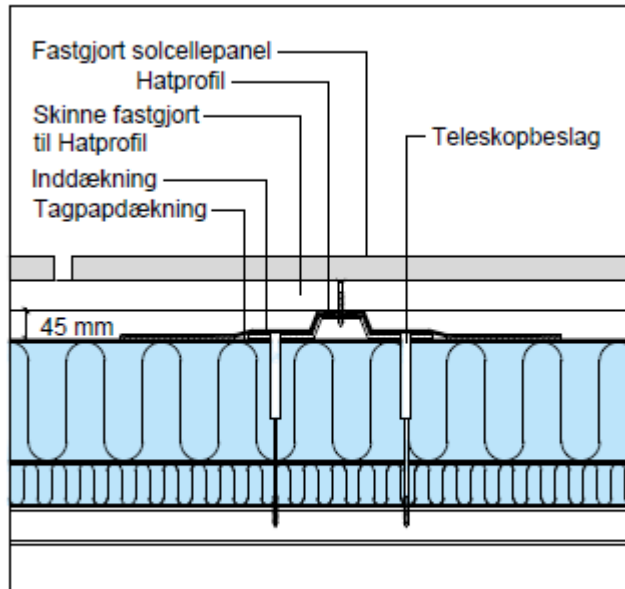


Figur 2.1.1.3: Punktfastgørelse med teleskopbeslag i bundplade for solcellebeslag. Fastgøres til underlaget ved at løfte op i den fabrikspåvejste tagpap, så der er adgang til huller i inddækningsplade.

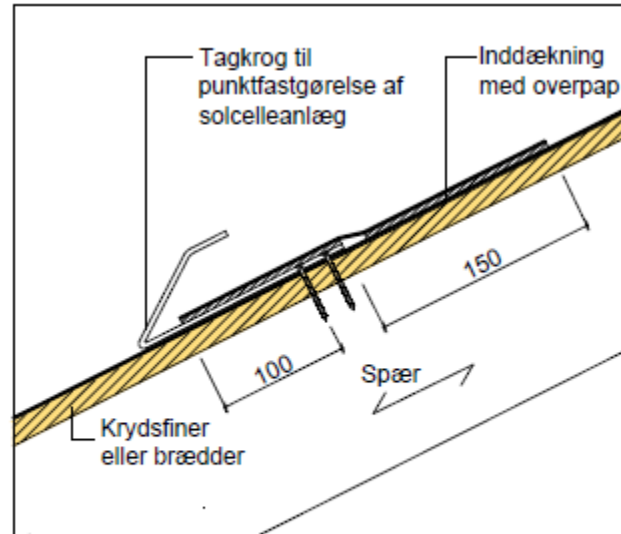


Figur 2.3.2: Snit i solcelleanlæg limet til tagdækning. Det er en særligt dokumenteret systemløsning, hvor de limede linjeprofiler placeres optimalt i forhold til tagdækningens mekaniske fastgørelse.

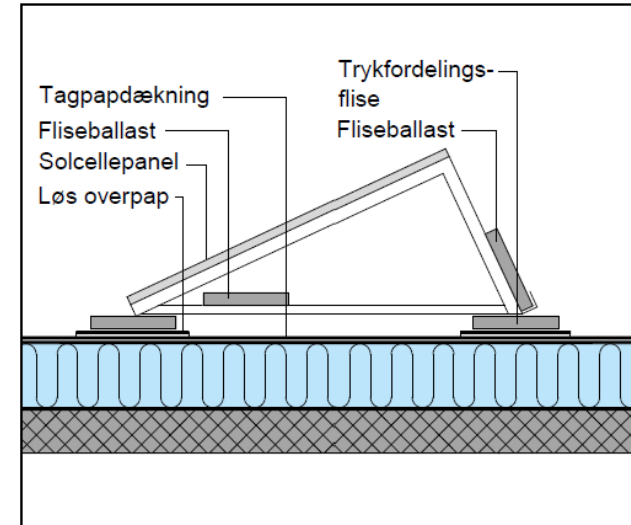
Anbefalede løsninger



Figur 2.1.2.5: Snit A-A. Solcelleanlæg fastgjort til inddækkede hatprofiler som linjefastgørelse.



Figur 2.1.2.2: Punktfastgørelse med 1 lag overpap påsvejst på stedet. Sideinddækningen skal være min. 100 mm.



Figur 2.2.2: Eksempel på solcelleanlæg fastgjort med ballast.